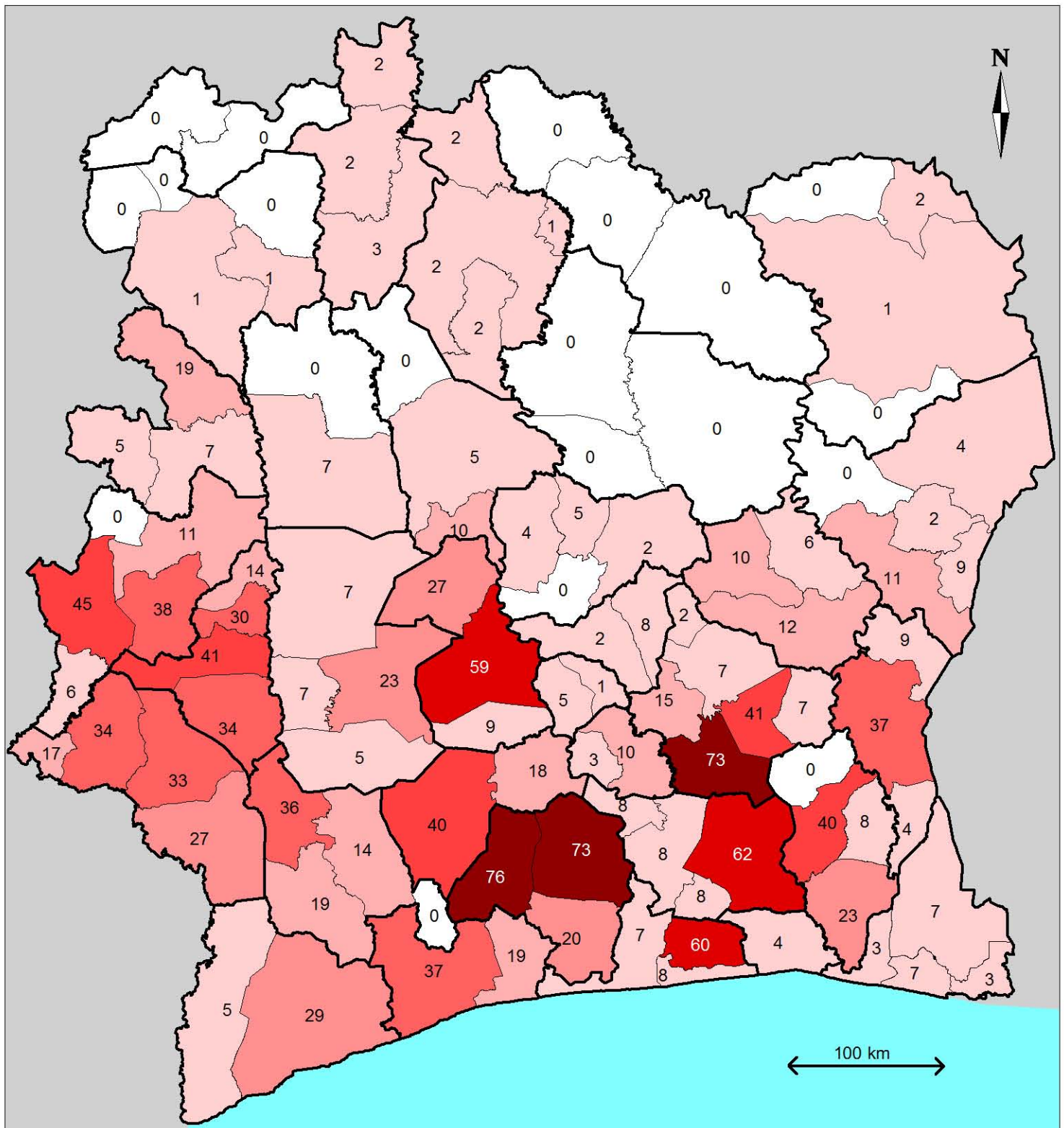


Litiges fonciers instruits par les DRA et les DDA en 2015

Situation en 2015 : 1 470 demandes d'instruction de litiges fonciers



Limites administratives :

- Régions
- Départements

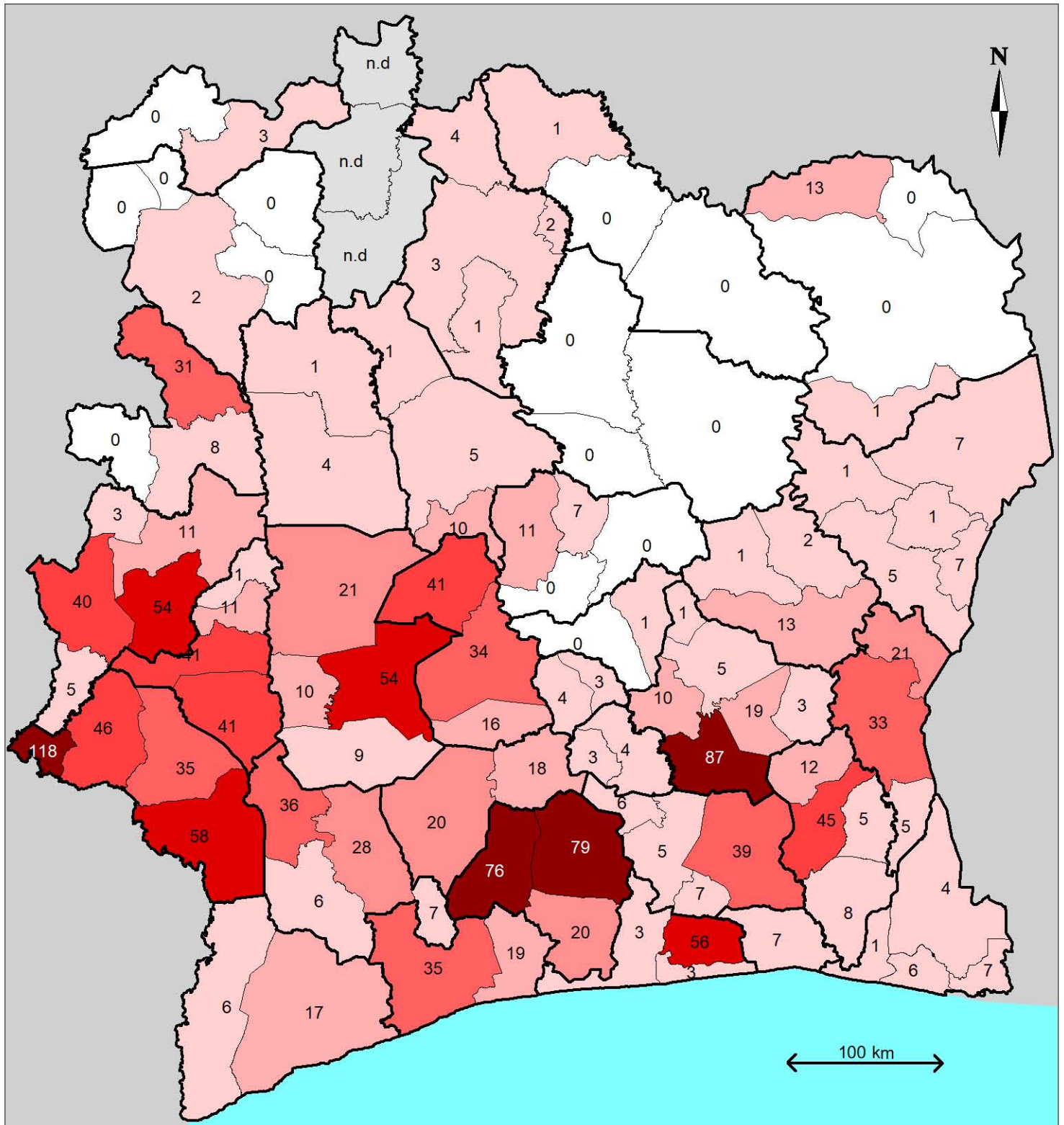
Nombre de demandes d'instruction de litiges fonciers en 2015

- | | |
|-----------|------------------------|
| ■ 65 - 80 | ■ 20 - 30 |
| ■ 50 - 65 | ■ 10 - 20 |
| ■ 40 - 50 | ■ 1 - 10 |
| ■ 30 - 40 | □ 0 (ou non renseigné) |

Source des informations : Rapports d'activité 2015 des Directions Régionales de l'Agriculture (MINADER / DDLSE)
Mise en forme de la carte : Dr. Frédéric VARLET, février 2017

Litiges fonciers instruits par les DRA et les DDA en 2016

Situation en 2016 : 1 574 demandes d'instruction de litiges fonciers



Limites administratives :

- Régions
- Départements

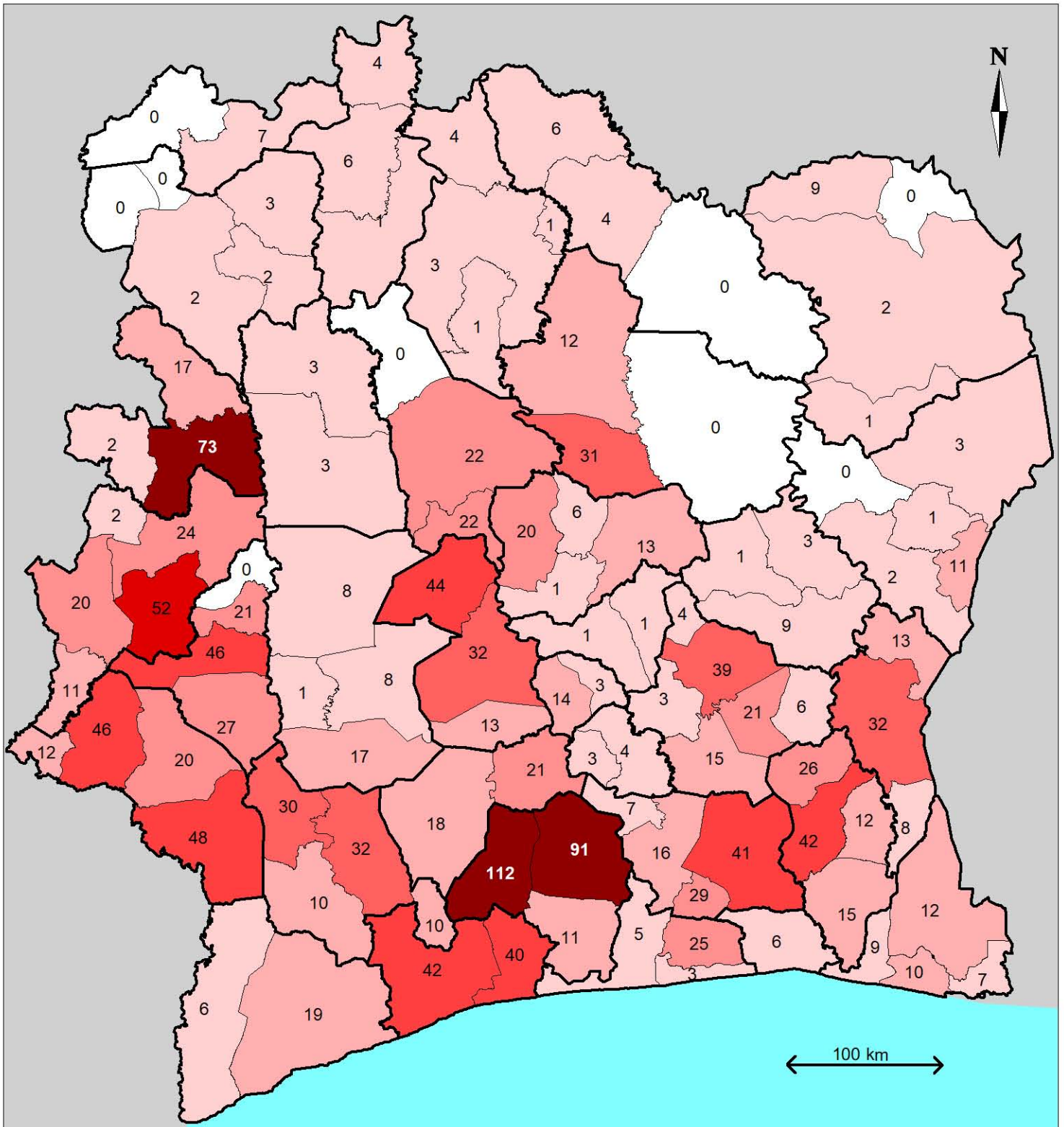
Nombre de demandes d'instruction de litiges fonciers en 2016

■ 65 - 200	(4)	■ 10 - 20	(14)
■ 50 - 65	(4)	■ 1 - 10	(49)
■ 40 - 50	(6)	■ 0	(16)
■ 30 - 40	(7)	■ n.d : Données non disponibles	(3)
■ 20 - 30	(5)		

Source des informations : Rapports d'activité 2016 des Directions Régionales de l'Agriculture (MINADER / DDLSE)
Mise en forme de la carte : Dr. Frédéric VARLET, juin 2018

Litiges fonciers instruits par les DRA et les DDA en 2017

Situation en 2017 : 1 637 demandes d'instruction de litiges fonciers



Limites administratives :

- Régions
- Départements

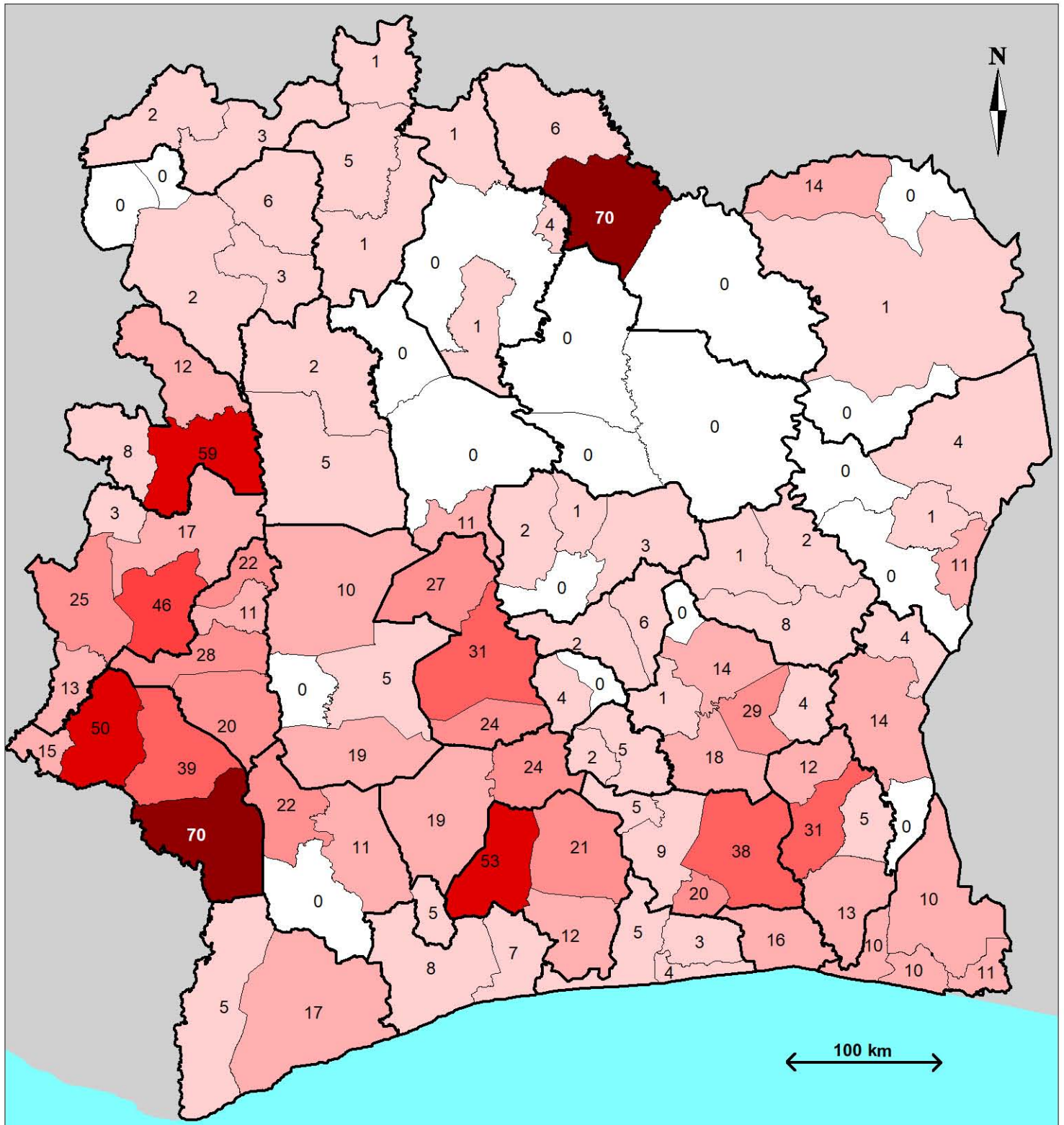
Nombre de demandes d'instruction de litiges fonciers en 2017

■ 65 - 200	(3)	■ 20 - 30	(13)
■ 50 - 65	(1)	■ 10 - 20	(21)
■ 40 - 50	(8)	■ 1 - 10	(47)
■ 30 - 40	(6)	□ 0	(9)

Source des informations : Rapports d'activité 2017 des Directions Régionales de l'Agriculture (MINADER / DDLSE)
Mise en forme de la carte : Dr. Frédéric VARLET, juin 2018

Litiges fonciers instruits par les DRA et les DDA en 2018

Situation en 2018 : 1 234 demandes d'instruction de litiges fonciers



Limites administratives :

- Régions
- Départements

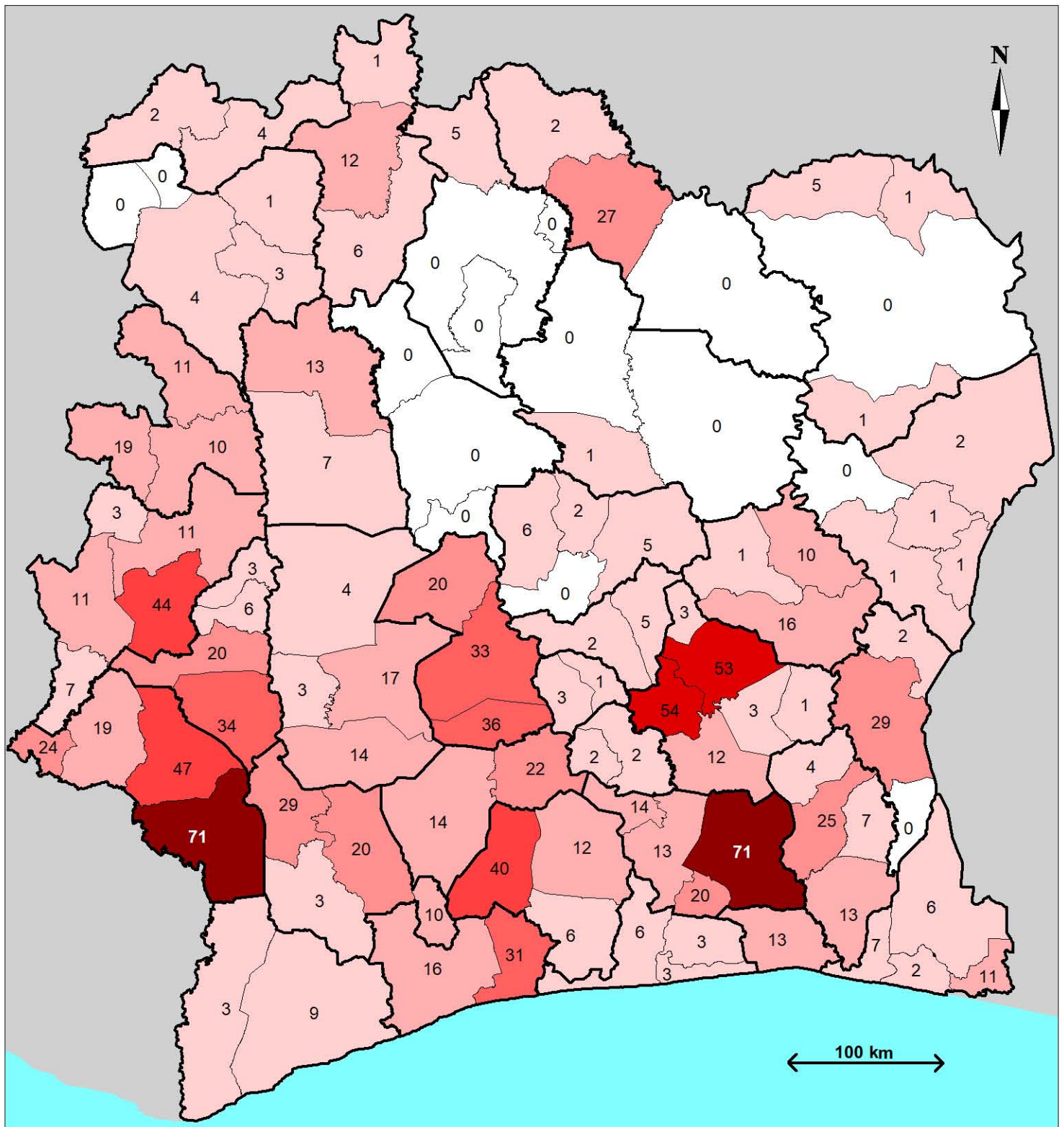
Nombre de demandes d'instruction de litiges fonciers en 2018

■ 65 - 80	(2)	■ 20 - 30	(11)
■ 50 - 65	(3)	■ 10 - 20	(24)
■ 40 - 50	(1)	■ 1 - 10	(44)
■ 30 - 40	(4)	□ 0 (ou non renseigné)	(19)

Source des informations : Rapports d'activité 2018 des Directions Régionales de l'Agriculture (MINADER / DDLSE)
Mise en forme de la carte : Dr. Frédéric VARLET, juin 2019

Litiges fonciers instruits par les DRA et les DDA en 2019

Situation en 2019 : 1 212 demandes d'instruction de litiges fonciers



Limites administratives :

- Régions
- Départements

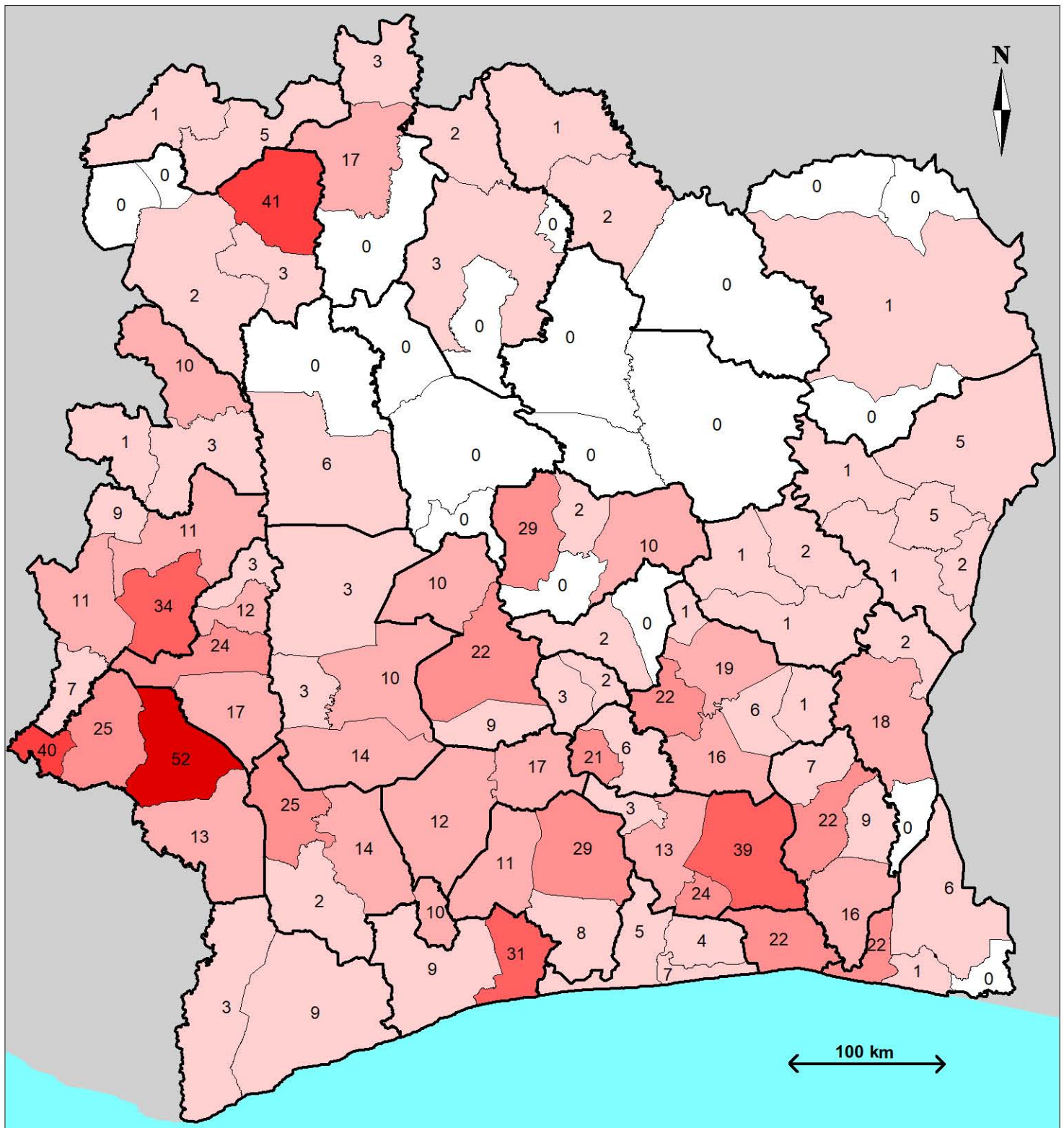
Nombre de demandes d'instruction de litiges fonciers en 2019

■ 65 - 80	(2)	■ 20 - 30	(10)
■ 50 - 65	(2)	■ 10 - 20	(22)
■ 40 - 50	(3)	■ 1 - 10	(50)
■ 30 - 40	(4)	□ 0 (ou non renseigné)	(15)

Source des informations : Rapports d'activité 2019 des Directions Régionales de l'Agriculture (MINADER / DDLSE)
Mise en forme de la carte : Dr. Frédéric VARLET, janvier 2021

Litiges fonciers instruits par les DRA et les DDA en 2020

Situation en 2020 : 988 demandes d'instruction de litiges fonciers



Limites administratives :

- Régions
- Départements

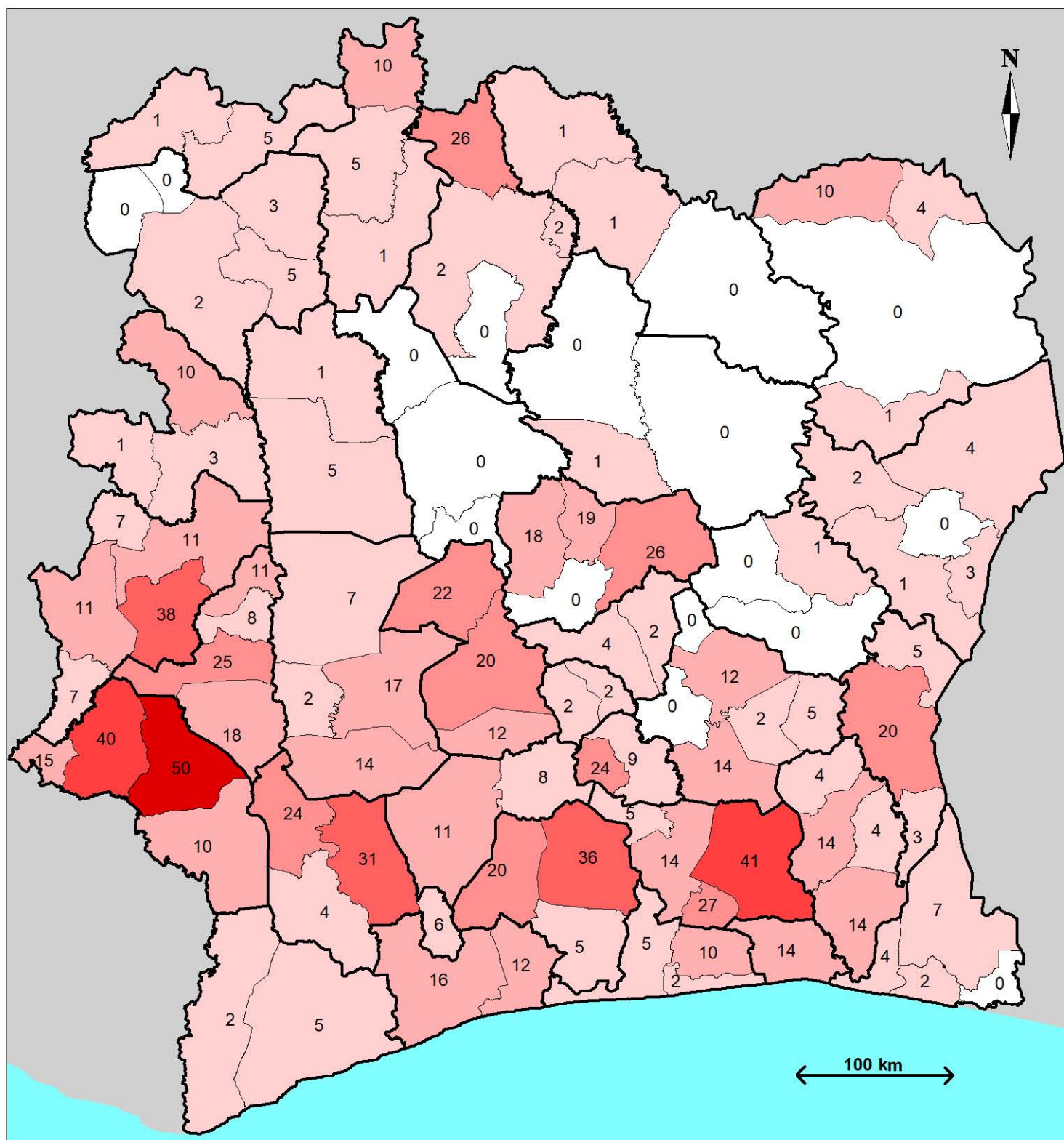
Nombre de demandes d'instruction de litiges fonciers en 2020

■ 50 - 65 (1)	■ 10 - 20 (21)
■ 40 - 50 (2)	■ 1 - 10 (49)
■ 30 - 40 (3)	□ 0 (ou non renseigné) (20)
■ 20 - 30 (12)	

Source des informations : Rapports d'activité 2020 des Directions Régionales de l'Agriculture (MINADER / DDLSE)
Mise en forme de la carte : Dr. Frédéric VARLET, juin 2022.

Litiges fonciers instruits par les DRA et les DDA en 2021

Situation en 2021 : 970 demandes d'instruction de litiges fonciers



Limites administratives :

- Régions
- Départements

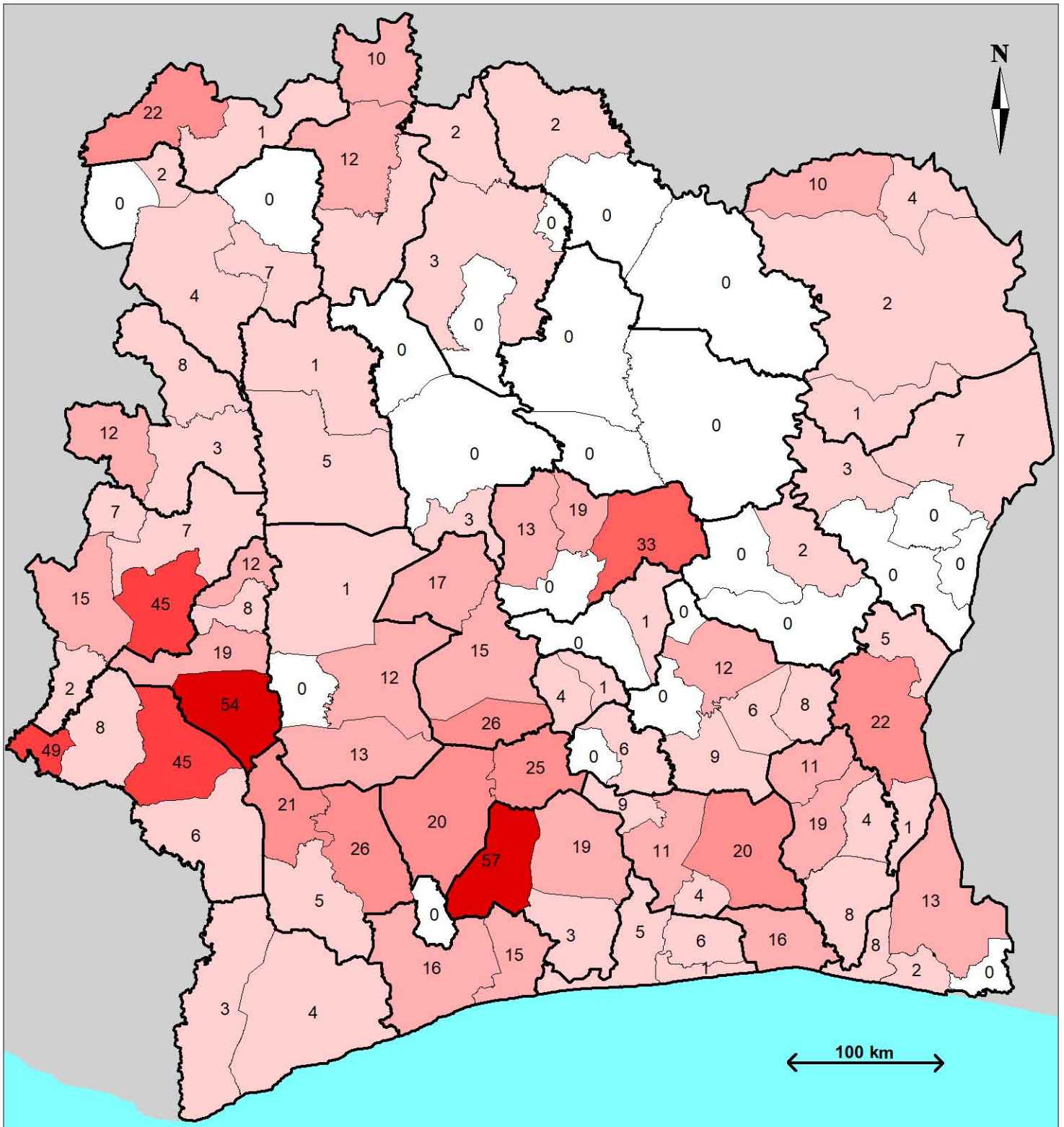
Nombre de demandes d'instruction de litiges fonciers en 2021

■	50 - 65 (1)	■	10 - 20 (24)
■	40 - 50 (2)	■	1 - 10 (51)
■	30 - 40 (3)	■	0 (ou non renseigné) (17)
■	20 - 30 (10)		

Source des informations : Rapports d'activité 2021 des Directions Régionales de l'Agriculture (MINADER / DDLSE)
Mise en forme de la carte : Dr. Frédéric VARLET, août 2022.

Litiges fonciers instruits par les DRA et les DDA en 2022

Situation en 2022 : 985 demandes d'instruction de litiges fonciers



Limites administratives :

- Régions
- Départements

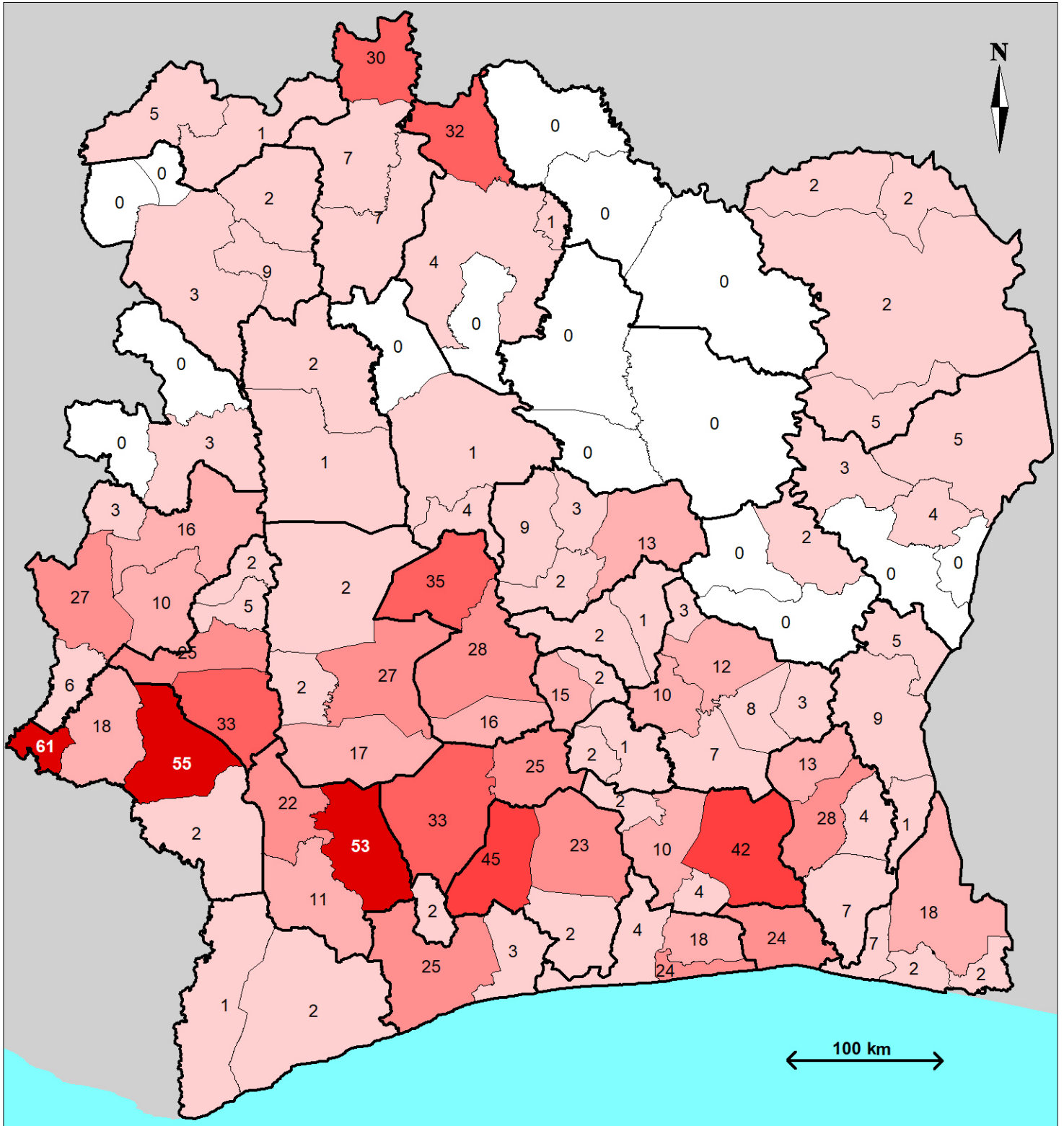
Nombre de demandes d'instruction de litiges fonciers en 2022

■ 50 - 65 (2)	■ 10 - 20 (22)
■ 40 - 50 (3)	■ 1 - 10 (48)
■ 30 - 40 (1)	□ 0 (ou non renseigné) (24)
■ 20 - 30 (8)	

Source des informations : Rapports d'activité 2022 des Directions Régionales de l'Agriculture (MINADER / DDLSE)
Mise en forme de la carte : Dr. Frédéric VARLET, juillet 2024.

Litiges fonciers instruits par les DRA et les DDA en 2023

Situation en 2023 : 1 091 demandes d'instruction de litiges fonciers



Limites administratives :

- Régions
- Départements

Nombre de demandes d'instruction de litiges fonciers en 2019

■ 50 - 65 (3)	■ 10 - 20 (14)
■ 40 - 50 (2)	■ 1 - 10 (57)
■ 30 - 40 (5)	■ 0 (ou non renseigné) (16)
■ 20 - 30 (11)	

Source des informations : Rapports d'activité 2023 des Directions Régionales de l'Agriculture (MINADER / DDLSE)
Mise en forme de la carte : Dr. Frédéric VARLET, décembre 2024.